



Beleid op

PALLIATIEVE ZORG

2021 / 2022

Betekenisvol leven

Elke cliënt bij Sprank ervaart een betekenisvol leven tot het laatste moment. We geven zorg die past bij onze christelijke identiteit, bij wie de cliënt persoonlijk is en wat hij nodig heeft zowel nu als in de toekomst.

Deskundigheid

Bij Sprank werken betrokken mensen die deskundig zijn op het gebied van palliatieve zorg, die samenwerken met de mensen die om de cliënt heen staan. Goede zorg betekent ook expertise inschakelen of overdragen waar nodig.

Veiligheid

Sprank streeft ernaar om cliënten zolang als mogelijk te verzorgen en te begeleiden op de plek waar ze veilig kunnen wonen.



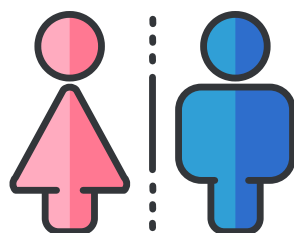
Betrokkenheid

Binnen Sprank hebben we oog voor de impact van sterven voor de cliënt, de verwanten, medebewoners en begeleiding en praten daarover op een manier die bij hen past.

Ruim **500** cliënten op ca. 30 locaties.

Binnen 10 jaar naar verwachting ca. **230** cliënten ouder dan 50 jaar (toename van 22 %).

KERNGETALLEN



In 2020 telt Sprank **736** medewerkers.

In samenwerking met **650** vrijwilligers.

Begeleiders op woongroepen zijn veelal agogisch geschoold.

Definitie palliatieve zorg

"Palliatieve zorg is zorg die de kwaliteit van het leven verbetert van patiënten en hun naasten die te maken hebben met een levensbedreigende aandoening of kwetsbaarheid, door het voorkomen en verlichten van lijden, door middel van vroegtijdige signalering en zorgvuldige beoordeling en behandeling van problemen van fysieke, psychische, sociale en spirituele aard.

Gedurende het beloop van de ziekte of kwetsbaarheid heeft palliatieve zorg oog voor het behoud van autonomie, toegang tot informatie en keuzemogelijkheden".

(WHO, 2002)

Fysiek

Zorgen voor fysiek welbevinden en een goede behandeling van fysieke klachten van de cliënt. Symptoomlast verlagen.

Psychisch

Aandacht en nabijheid. Zorg gericht op (psychisch) comfortabel. Symptoomgerichte behandeling.

Sociaal

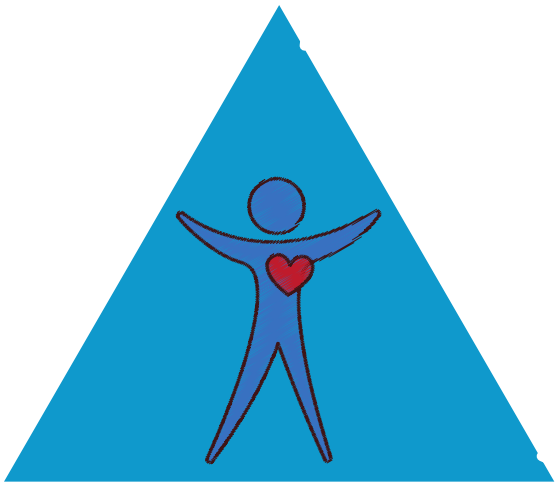
Inzicht in het netwerk. Samenwerking in de driehoek. Contact met kerkelijke gemeente, dagbesteding en andere instanties.

Kwaliteit van leven en sterven

Spiritueel

Geloofsgesprek voeren. Signaleren zingevingsvragen. Bespreken van ethische vragen. Samenwerking met de kerk en/of geestelijk verzorger. Aandacht voor rouw en nazorg.

Cliënt



Ouders

Zorgverlener

Samenwerking in de **driehoek**

Levensloopbestendige zorg

Inzicht in het **sociale netwerk**

Betrokkenen

Arts VG

Andere
zorgverleners

Kerk

Familie

Cliënt

Persoonlijk
begeleider

Begeleiders-
team

Gedrags-
deskundige

Geestelijk
verzorger

Huisgenoten

Vrienden

Collega's

Sprank

en palliatieve zorg



Heeft een kennisgroep



Neemt deel aan het Netwerk Palliatieve Zorg



Werkt samen met andere (zorg)organisaties



Heeft aandachtsfunctionarissen op locaties



Biedt nazorggesprek bij overlijden



Faciliteert in scholingen



Heeft trainers Set Signalering

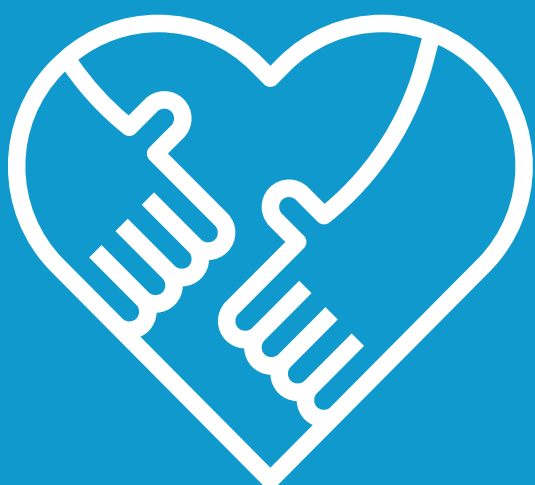


Organiseert informatiebijeenkomsten



Heeft een geestelijk verzorger

De zorgverlener



Luistert
Observeert
Signaleert
Voelt aan
Is alert
Is proactief
Bied nabijheid
Houdt contact
Legt afspraken vast

Kent het levensverhaal
(Her)kent symptomen
Stelt (geloofs)vragen
Weet wie er betrokken zijn
Werkt samen
Sluit aan bij de beleving
Maakt bespreekbaar
Is aandachtig
Is liefdevol

"Verandering in tijd beïnvloedt... het perspectief... op verschillende leeftijden zie je je leven anders"

(Nijhof, 2000: 28)